





INDEX



ADAJA	41
ALMA	26
AMUR	27
BREG	46
COLORADO	36
CUANDO	45
CUBANGO	25
DON	44
EBRO	5
GANGES	13
GRACHT	28
HARLEM	43
HONDO	50
HOOSIC	17
HUDSON	21
INDUS	46
JUBA	45
KAMA	22
KASAI	47
KONGO	31
LOGONE	9
MISSOURI	42
MUGA	47
NEWA	51
OHIO	32
OKA	43
PADMA	35
PEARL	15
PECOS	47

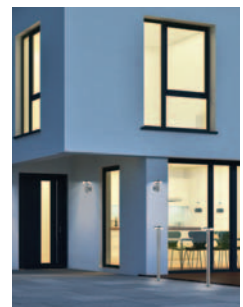


RENO	11
RHINE	7
SACRAMENTO	42
SEINE	33
SHANNON	23
SUEZ	30
THAMES	37
THAMES II	38
TIBER	40
TICINO	19
TIMOK	46
TRAVE	49
TRENT	34
YANGTZE	44
STECKDOSEN	53
ERDSPIESS	52



RL
live your light

ARACATI	60
BAHAMAS	67
BARBADOS	67
BOGOTA	63
BOLO	68
CARACAS	56
DORA	66
HAMAL	64
LORA	66
MANAUS	58
QUITO	62







1

EBRO

Druckguss Aluminium, Acryl, anthrazit ·
diecast aluminium, acryl, anthracite ·
fonte d'aluminium, acryl, antracite ·
gegooten aluminium, acryl, antraciet ·
aluminio fundido, acrílico, antracita ·
pressofusione di alluminio, acrilico, antracite ·
fonta aluminiu, acrilic, antracit ·
valualumiini, akryyli, antrasiitti ·
barwione aluminium, akryl, antracyt ·
döküm alüminyum, akrilik, antrasit



2



3

1

↔ 10 x 20 cm, √ 14,4 cm
incl. 1 x SMD-LED, 6 W
650 lm, 3.000 K



222160142

2

↓ 80 cm, ↔ 10 x 10 cm
incl. 1 x SMD-LED, 6 W
650 lm, 3.000 K



422160142

3

↓ 40 cm, ↔ 10 x 10 cm
incl. 1 x SMD-LED, 6 W
650 lm, 3.000 K



522160142





RHINE

Druckguss Aluminium, Acryl, anthrazit · diecast aluminium, acryl, anthracite · fonte d'aluminium, acryl, antracite · gegoten aluminium, acryl, antraciet · aluminio fundido, acrílico, antracita · pressofusione di alluminio, acrilico, antracite · fonta aluminiu, acrilic, antracit · valualumiini, akryyli, antrasiitti · barwione aluminium, akryl, antracyt · döküm alüminyum, akrilik, antrasit



1
↑ 100 x 15,5 cm, ↔ 7,5 cm
incl. 2 x SMD-LED, 5,5 W
2 x 600 lm, 3.000 K



421660242

2
↑ 28 x 12 cm, ↗ 11 cm
incl. 2 x SMD-LED, 4,5 W
2 x 450 lm, 3.000 K



221669242

3
↑ 25 x 10,5 cm, ↗ 11 cm
incl. 2 x SMD-LED, 4,5 W
2 x 450 lm, 3.000 K



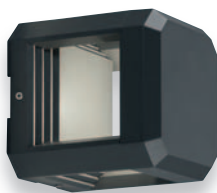
221660242

4
↑ 50 x 15,5 cm, ↔ 7,5 cm
incl. 2 x SMD-LED, 5,5 W
2 x 600 lm, 3.000 K



521660242





1

LOGONE

Druckguss Aluminium, anthrazit · diecast aluminium, anthracite ·
fonte d'aluminium, antracite · gegoten aluminium, antraciet ·
aluminio fundido, antracita · pressofusione di alluminio, antracite ·
fonta aluminiu, antracit · valualumiini, antrasiitti ·
barwione aluminium, antracyt · döküm alüminyum, antrasisit



2



3

1

↑ 15 cm, ↔ 15 cm, √ 16 cm
incl. SMD-LED, 11 W
1.100 lm, 3.000 K

A+ IP65

222360142

2

↑ 80 cm, ↔ 15 x 15 cm
incl. SMD-LED, 11 W
1.100 lm, 3.000 K

A+ IP65

422360142

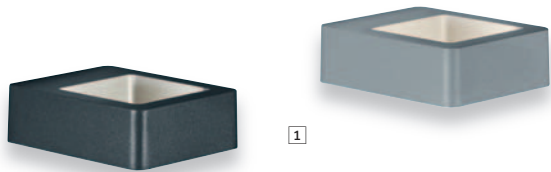
3

↑ 50 cm, ↔ 15 x 15 cm
incl. SMD-LED, 11 W
1.100 lm, 3.000 K

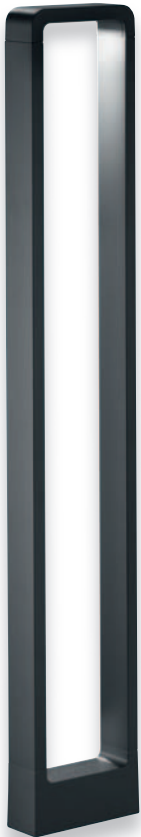
A+ IP65

522360142





1



2



RENO

Druckguss Aluminium · diecast aluminium ·
 fonte d'aluminium · gegoten aluminium ·
 aluminio fundido · pressofusione di alluminio ·
 fonta aluminiu · valualumiini ·
 barwione aluminium · döküm alüminyum



3



1

↔ 12 x 4,5 cm, ↗ 14,5 cm
 incl. 1 x COB-LED, 4,5 W
 450 lm, 3.000 K



220760142
 220760187

2

↑ 100 x 5,7 cm, ↔ 16 cm
 incl. 1 x COB-LED, 4,5 W
 450 lm, 3.000 K



420760142
 420760187

3

↑ 50 x 5,5 cm, ↔ 16 cm
 incl. 1 x COB-LED, 5 W
 330 lm, 3.000 K

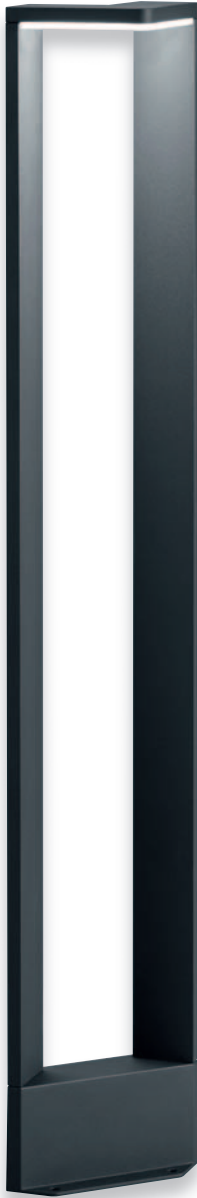


520760142
 520760187



42 anthrazit · anthracite
 87 titanfarbig · titan





1



2



GANGES

Druckguss Aluminium, Kunststoff, anthrazit · diecast aluminium, plastic, anthracite · fonte d'aluminium, plastique, antracite · gegoten aluminium, kunststof, antraciet · aluminio fundido, plástico, antracita · pressofusione di alluminio, plastica, antracite · fonta aluminiu, plastic, antracit · valualumiini, muovi, antrasiitti · barwione aluminium, plastik, antracyt · döküm alüminyum, plastik, antrasit

3



4

1
↔ 17 x 15 cm, ∅ 12 cm
incl. 1 x SMD-LED, 9 W
1.000 lm, 3.000 K



221760142

2
↔ 17 x 15 cm, ∅ 12 cm
incl. 1 x SMD-LED, 9 W
1.000 lm, 3.000 K



221769142

3
↑ 100 x 14 cm, ↔ 17 cm
incl. 1 x SMD-LED, 9 W
1.000 lm, 3.000 K



421760142

4
↓ 50 x 14 cm, ↔ 17 cm
incl. 1 x SMD-LED, 9 W
1.000 lm, 3.000 K



521760142



i
↓ 50 x 14 cm, ↔ 12,5 cm
incl. 1 x SMD-LED, 9 W
900 lm, 3.000 K

A **IP54**

521160142



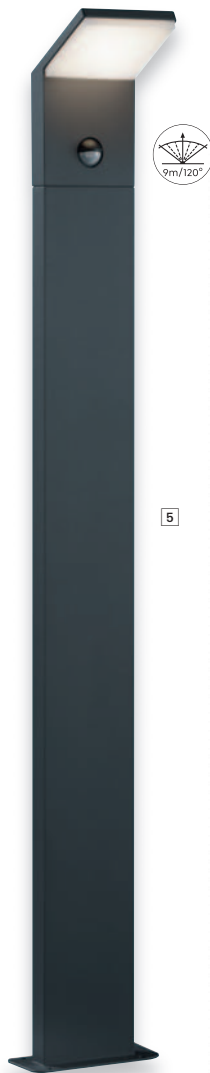
3



4

PEARL

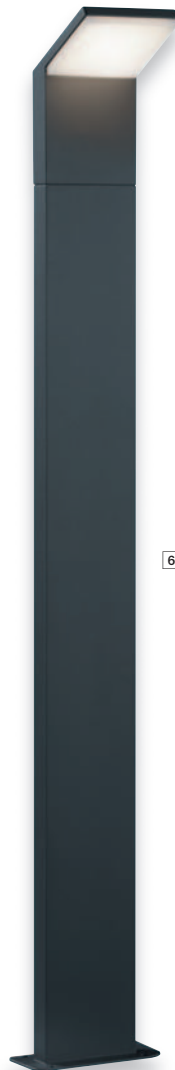
Druckguss Aluminium, Kunststoff, anthrazit ·
 diecast aluminium, plastic, anthracite ·
 fonte d'aluminium, plastique, antracite ·
 gegoten aluminium, kunststof, antraciet ·
 aluminio fundido, plástico, antracita ·
 pressofusione di alluminio, plastica, antracite ·
 fonta aluminiu, plastic, antracit ·
 valualumiini, muovi, antrasiitti ·
 barwione aluminium, plastik, antracyt ·
 döküm alüminyum, plastik, antrasit



5



2



6

2

↑ 50 x 14 cm, ↔ 12,5 cm
 incl. 1 x SMD-LED, 9 W
 900 lm, 3.000 K



521169142

3

↑ 16 x 10 cm, ↗ 10,5 cm
 incl. 1 x SMD-LED, 9 W
 900 lm, 3.000 K



221169142

4

↑ 16 x 10 cm, ↗ 10,5 cm
 incl. 1 x SMD-LED, 9 W
 900 lm, 3.000 K



221160142

5

↑ 100 x 14 cm, ↔ 12,5 cm
 incl. 1 x SMD-LED, 9 W
 900 lm, 3.000 K



421169142

6

↑ 100 x 14 cm, ↔ 12,5 cm
 incl. 1 x SMD-LED, 9 W
 900 lm, 3.000 K



421160142





1



2



3

HOOSIC

Druckguss Aluminium, Kunststoff · diecast aluminium, plastic ·
fonte d'aluminium, plastique · gegoten aluminium, kunststof ·
aluminio fundido, plástico · pressofusione di alluminio, plastica ·
fonta aluminii, plastic · valualumiini, muovi ·
barwione aluminium, plastik · döküm alüminyum, plastik



empfohlen:
recommended: LED E27, 6 W
470 lm, 3.000 K



A+

987-60



4

1
‡ 17 cm, Ø 8,5 cm
excl. 1 x E27, max. 20 W



222260142

2
‡ 33 cm, Ø 9 cm
excl. 2 x E27, max. 20 W



222260242

3
‡ 80 cm, Ø 8,5 cm
excl. 1 x E27, max. 20 W



422260142

4
‡ 30 cm, Ø 8,5 cm
excl. 1 x E27, max. 20 W



522260142





3



1



2



4

TICINO

Druckguss Aluminium, Kunststoff, anthrazit ·
 diecast aluminium, plastic, anthracite ·
 fonte d'aluminium, plastique, antracite ·
 gegoten aluminium, kunststof, antraciet ·
 aluminio fundido, plástico, antracita ·
 pressofusione di alluminio, plastica, antracite ·
 fonta aluminiu, plastic, antracit ·
 valualumiini, muovi, antrasiitti ·
 barwione aluminium, plastik, antracyt ·
 döküm alüminyum, plastik, antrasit

1

↓ 27 x 7 cm, ∅ 11 cm
 incl. 1 x SMD-LED, 5,5 W
 550 lm, 3.000 K



221269142

2

↓ 27 x 7 cm, ∅ 10,5 cm
 incl. 1 x SMD-LED, 5,5 W
 550 lm, 3.000 K



221260142

3

↓ 100 cm, ↔ 7 x 7 cm
 incl. 1 x SMD-LED, 5,5 W
 550 lm, 3.000 K



421260142

4

↓ 50 cm, ↔ 7 x 7 cm
 incl. 1 x SMD-LED, 5,5 W
 550 lm, 3.000 K



521260142





1



2



3

HUDSON

Druckguss Aluminium, Kunststoff · diecast aluminium, plastic ·
 fonte d'aluminium, plastique · gegoten aluminium, kunststof ·
 aluminio fundido, plástico · pressofusione di alluminio, plastica ·
 fonta aluminiu, plastic · valualumiini, muovii ·
 barwione aluminium, plastik · döküm alüminyum, plastik



incl.
 LED E14, 4 W
 320 lm, 3.000 K

A+

983-40



4

1

↑ 80 cm, ↔ 8,5 x 8,5 cm
 incl. 1 x LED, 4 W
 320 lm, 3.000 K

A+ IP44

420060142
 420060187

2

↑ 17 x 8,5 cm, ↗ 11,5 cm
 incl. 1 x LED, 4 W
 320 lm, 3.000 K

A+ IP44

220060142
 220060187

3

↑ 33 x 8,5 cm, ↗ 11,5 cm
 incl. 2 x LED, 4 W
 2 x 320 lm, 3.000 K

A+  IP44

220060242
 220060287

4

↑ 30 cm, ↔ 8,5 x 8,5 cm
 incl. 1 x LED, 4 W
 320 lm, 3.000 K

A+ IP44

520060142
 520060187



42 anthrazit · anthracite
 87 titanfarbig · titan

KAMA

Druckguss Aluminium, Kunststoff, anthrazit ·
diecast aluminium, plastic, anthracite ·
fonte d'aluminium, plastique, antracite ·
gegoten aluminium, kunststof, antraciet ·
aluminio fundido, plástico, antracita ·
pressofusione di alluminio, plastica, antracite ·
fonta aluminiu, plastic, antracit ·
valualumiini, muovi, antrasiitti ·
barwione aluminium, plastik, antracyt ·
döküm alüminyum, plastik, antrasit



1
‡ 47 cm, ↔ 17 x 17 cm
incl. 1 x LED E27, 6 W
470 lm, 3.000 K

A+ IP44

521460142



2
‡ 140 cm, ↔ 22 x 22 cm
incl. 1 x LED E27, 6 W
470 lm, 3.000 K

A+ IP44

421460142



2

SHANNON

Druckguss Aluminium, Kunststoff, anthrazit ·
diecast aluminium, plastic, anthracite ·
fonte d'aluminium, plastique, antracite ·
gegooten aluminium, kunststof, antraciet ·
aluminio fundido, plástico, antracita ·
pressofusione di alluminio, plastica, antracite ·
fonta aluminu, plastic, antracit ·
valualumiini, muovi, antrasiitti ·
barwione aluminium, plastik, antracyt ·
döküm alüminyum, plastik, antrasit



1



3

1

↓ 35 cm, Ø 12,5 cm
incl. 1 x SMD-LED, 7 W
700 lm, 3.000 K

A+ IP54

522060142

2

↓ 17 x 11 cm, √ 13 cm
incl. 1 x SMD-LED, 7 W
700 lm, 3.000 K

A+ IP54

222060142

3

↓ 100 cm, Ø 12,5 cm
incl. 1 x SMD-LED, 7 W
700 lm, 3.000 K

A+ IP54

422060142





1

CUBANGO

Druckguss Aluminium, Kunststoff, anthrazit · diecast aluminium, plastic, anthracite · fonte d'aluminium, plastique, antracite · gegoten aluminium, kunststof, antraciet · aluminio fundido, plástico, antracita · pressofusione di alluminio, plastica, antracite · fonta aluminiu, plastic, antracit · valualumiini, muovi, antrasiitti · barwione aluminium, plastik, antracyt · döküm alüminyum, plastik, antrasit

2



3

1

↓ 28 cm, ↔ 18 cm, √ 27 cm
incl. 1 x LED E27, 5 W
470 lm, 3.000 K

A+ IP54

221560142

2

↓ 200 cm, ↔ 61,5 x 18 cm,
incl. 2 x LED E27, 5 W
2 x 470 lm, 3.000 K

A+ IP54

421560242

3

↓ 100 cm, ↔ 37 x 18 cm
incl. 1 x LED E27, 5 W
470 lm, 3.000 K

A+ IP54

421560142



1

↑ 100 cm, Ø 17 cm
incl. 1 x SMD-LED, 6 W
650 lm, 3.000 K

A+ IP54

421860142



2

↑ 24 x 17 cm, √ 19 cm
incl. 1 x SMD-LED, 6 W
650 lm, 3.000 K

A+ IP54

221860142



3



↑ 29 cm, √ 19 cm
incl. 1 x SMD-LED, 6 W
650 lm, 3.000 K

A+  IP44

221869142



4

↑ 30 cm, Ø 17 cm
incl. 1 x SMD-LED, 6 W
650 lm, 3.000 K

A+ IP54

521860142

ALMA

Druckguss Aluminium, Acryl, anthrazit ·
diecast aluminium, acryl, anthracite ·
fonte d'aluminium, acryl, antracite ·
gegoten aluminium, acryl, antraciet ·
aluminio fundido, acrílico, antracita ·
pressofusione di alluminio, acrilico, antracite ·
fonta aluminiu, acrilic, antracit ·
valualumiini, akryyli, antrasiitti ·
barwione aluminium, akryl, antracyt ·
döküm alüminyum, akrilik, antrasit



AMUR

Druckguss Aluminium, Acryl · diecast aluminium, acryl · fonte d'aluminium, acryl · gegoten aluminium, acryl · aluminio fundido, acrílico · pressofusione di alluminio, acrilico · fonta aluminiu, acrilic · valualumiini, akryyli · barwione aluminium, akryl · döküm alümiyum, akrilik

empfohlen:

recommended: LED E27, 5 W
400 lm, 3.000 K



A+

988-50

↓ 22 x 22,5 cm, ↗ 25 cm
excl. 1 x E27, max. 60 W



227460131
227460188



31 weiß matt · white mat
88 silber antik · antique silver





1

1
‡ 24 x 20 cm, † 22 cm
incl. 1 x SMD-LED, 6 W
650 lm, 3.000 K

A+ IP54

221967128
221967142



2

2
‡ 101 cm, Ø 20 cm
incl. 1 x SMD-LED, 6 W
650 lm, 3.000 K

A+ IP54

421960128
421960142



3



4

GRACHT

Druckguss Aluminium, Acryl · diecast aluminium, acryl ·
 fonte d'aluminium, acryl · gegoten aluminium, acryl ·
 aluminio fundido, acrílico · pressofusione di alluminio, acrilico ·
 fonta aluminiu, acrilic · valualumiini, akryyli ·
 barwione aluminium, akryl · döküm alüminyum, akrilik



5

3

↓ 24 x 20 cm, ↗ 22 cm
 incl. 1 x SMD-LED, 6 W
 650 lm, 3.000 K



221960128
 221960142

4

↓ 29 x 20 cm, ↗ 22 cm
 incl. 1 x SMD-LED, 6 W
 650 lm, 3.000 K



221969128
 221969142

5

↓ 31 cm, Ø 20 cm
 incl. 1 x SMD-LED, 6 W
 650 lm, 3.000 K



521960128
 521960142



28 rostfarbig antik · antique rust
42 anthrazit · anthracite



1



2



3

SUEZ

Druckguss Aluminium, Kunststoff, anthrazit ·
 diecast aluminium, plastic, anthracite ·
 fonte d'aluminium, plastique, antracite ·
 gegoten aluminium, kunststof, antraciet ·
 aluminio fundido, plástico, antracita ·
 pressofusione di alluminio, plastica, antracite ·
 fonta aluminiu, plastic, antracit ·
 valualumiini, muovi, antrasiitti ·
 barwione aluminium, plastik, antracyt ·
 döküm alüminyum, plastik, antrasit

1

‡ 110 x 12 cm, ↔ 20 cm
 incl. 1 x SMD-LED, 8,5 W
 1.000 lm, 3.000 K

A+ IP54

420360142

2

‡ 22 x 15 cm, √ 12,5 cm
 incl. 1 x SMD-LED, 8,5 W
 1.000 lm, 3.000 K

A+ IP54

220360142

3

‡ 60 x 12 cm, ↔ 20 cm
 incl. 1 x SMD-LED, 8,5 W
 1.000 lm, 3.000 K

A+ IP54

520360142



1



2

KONGO

Druckguss Aluminium, Kunststoff, anthrazit ·
 diecast aluminium, plastic, anthracite ·
 fonte d'aluminium, plastique, antracite ·
 gegoten aluminium, kunststof, antraciet ·
 aluminio fundido, plástico, antracita ·
 pressofusione di alluminio, plastica, antracite ·
 fonta aluminii, plastic, antracit ·
 valualumiini, muovi, antrasiitti ·
 barwione aluminium, plastik, antracyt ·
 döküm alüminyum, plastik, antrasit

1

↑ 120 cm, Ø 26 cm
 incl. 1 x LED E27, 4 W
 320 lm, 3.000 K

A+ IP44

420160142

2

↑ 21,5 cm, Ø 26 cm, ∠ 29,5 cm
 incl. 1 x LED E27, 4 W
 320 lm, 3.000 K

A+ IP44

220160142

3

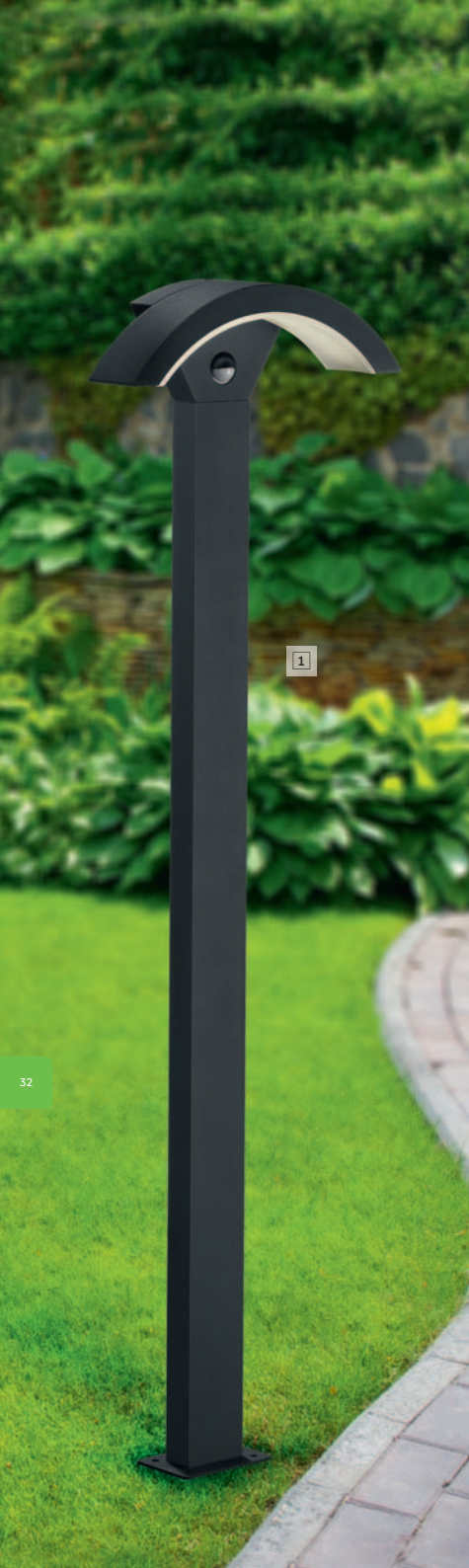
↑ 50 cm, Ø 26 cm
 incl. 1 x LED E27, 4 W
 320 lm, 3.000 K

A+ IP44

520160142



3



1



2



2

OHIO

Druckguss Aluminium, Kunststoff · diecast aluminium, plastic ·
 fonte d'aluminio, plastique · gegoten aluminium, kunststof ·
 aluminio fundido, plástico · pressofusione di alluminio, plastica ·
 fonta aluminiu, plastic · valuumiini, muovi ·
 barwione aluminium, plastik · döküm alüminyum, plastik



1

1 100 x 9,5 cm, ↔ 30 cm
 incl. 1 x SMD-LED, 6 W
 580 lm, 3.000 K



420969142

2

↔ 30 x 10 cm, ↗ 9 cm
 incl. 1 x SMD-LED, 6 W
 580 lm, 3.000 K



220969142
 220969187



42 anthrazit · anthracite
 87 titanfarbig · titan



SEINE

Druckguss Aluminium, Kunststoff, anthrazit ·
 diecast aluminium, plastic, anthracite ·
 fonte d'aluminium, plastique, antracite ·
 gegoten aluminium, kunststof, antraciet ·
 aluminio fundido, plástico, antracita ·
 pressofusione di alluminio, plastica, antracite ·
 fonta aluminiu, plastic, antracit ·
 valualumiini, muovi, antrasiitti ·
 barwione aluminium, plastik, antracyt ·
 döküm alüminyum, plastik, antrasit

1

† 100 x 7,5 cm, √ 27 cm
 incl. 1 x SMD-LED, 5,5 W
 700 lm, 3.000 K

A+ IP54

420260142

2

† 21 x 7,5 cm, √ 12 cm
 incl. 1 x SMD-LED, 5,5 W
 700 lm, 3.000 K

A+ IP54

220260142

3

† 57 x 7,5 cm, √ 15,4 cm
 incl. 1 x SMD-LED, 5,5 W
 700 lm, 3.000 K

A+ IP54

520260142





1



KONDA

Druckguss Aluminium · diecast aluminium ·
fonte d'aluminium · gegoten aluminium · aluminio fundido ·
pressofusione di alluminio · fonta aluminiu · valualumiini ·
barwione aluminium · döküm alüminyum



2



TRENT

Druckguss Aluminium · diecast aluminium ·
fonte d'aluminium · gegoten aluminium · aluminio fundido ·
pressofusione di alluminio · fonta aluminiu · valualumiini ·
barwione aluminium · döküm alüminyum

1

↔ 23 x 7 cm, √ 5,5 cm
incl. 1 x SMD-LED, 9 W
850 lm, 3.000 K



228560242

2

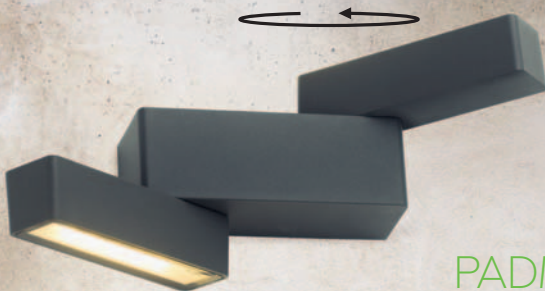
↑ 7 x 14 cm, √ 5 cm
incl. 2 x SMD-LED, 5 W
2 x 450 lm, 3.000 K



226960231
226960242
226960287



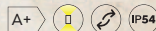
31 weiß matt · white mat
42 anthrazit · anthracite
87 titanfarbig · titan



PADMA

Druckguss Aluminium · diecast aluminium ·
fonte d'aluminium · gegoten aluminium · aluminio fundido ·
pressofusione di alluminio · fonta aluminium · valualumiini ·
aluminium · döküm alüminyum

↔ 13,5 x 10,5 cm, ∅ 5 cm
incl. 2 x SMD-LED, 4,5 W
2 x 420 lm, 3.000 K



227160231
227160242



31 weiß matt · white mat
42 anthrazit · anthracite



COLORADO

Druckguss Aluminium · diecast aluminium ·
fonte d'aluminium · gegoten aluminium ·
aluminio fundido · pressofusione di alluminio ·
fonta aluminiu · valualumiini ·
barwione aluminium · döküm alüminyum

↓ 20 cm, ↔ 9 cm, ↗ 6,5 cm
incl. 2 x SMD-LED, 3 W
2 x 260 lm, 3.000 K



228460231
228460242
228460287



31 weiß matt · white mat
42 anthrazit · anthracite
87 titanfarbig · titan



THAMES

Druckguss Aluminium · diecast aluminium ·
fonte d'aluminium · gegoten aluminium ·
aluminio fundido · pressofusione di alluminio ·
fonta aluminiu · valualumiini ·
barwione aluminium · döküm alüminyum

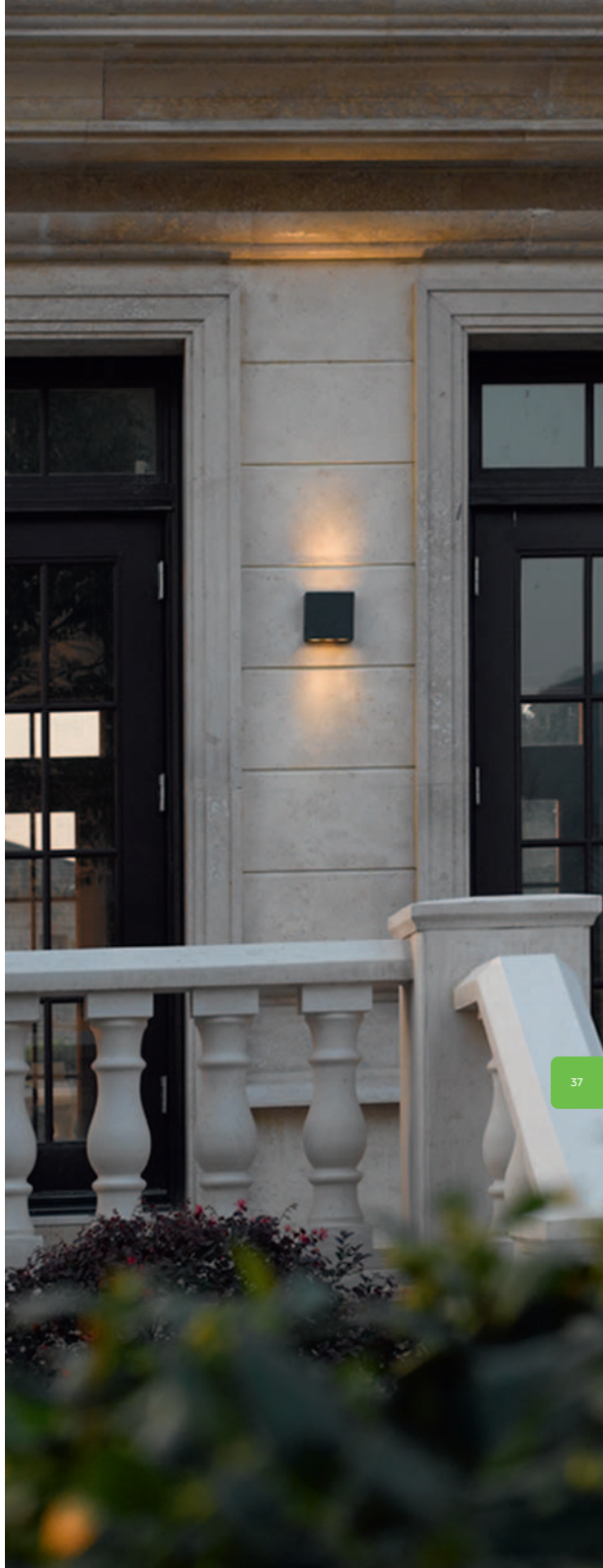
↔ 14 cm, ↑ 14 cm, ↘ 5 cm
incl. 2 x SMD-LED, 3 W
2 x 180 lm, 3.000 K



229360231
229360242
229360287



31 weiß matt · white mat
42 anthrazit · anthracite
87 titanfarbig · titan





1



THAMES II

Druckguss Aluminium · diecast aluminium ·
fonte d'aluminium · gegoten aluminium · aluminio fundido ·
pressofusione di alluminio · fonta aluminu · valualumiini ·
aluminium · döküm alüminyum

1

↔ 11,5 x 9 cm, ∇ 3 cm
incl. 2 x SMD-LED, 2,5 W
2 x 260 lm, 3.000 K



227560231
227560242
227560287



31 weiß matt · white mat
42 anthrazit · anthracite
87 titanfarbig · titan



2



2

↔ 17,5 x 9 cm, ∇ 3 cm
incl. 2 x SMD-LED, 4,5 W
2 x 400 lm, 3.000 K



227660231
227660242
227660287



31 weiß matt · white mat
42 anthrazit · anthracite
87 titanfarbig · titan

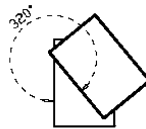


auch im Innenbereich verwendbar ·
also fit for indoor ·
adapté pour l'intérieur ·
ook geschikt voor binnen ·
apta para iluminación interior ·
adatto anche per interni ·
potrivit de asemenea pentru interior ·
sopii myös sisäkäyttöön ·
može być również stosowany wewnątrz ·
içmekan için uygun



TIBER

Druckguss Aluminium · diecast aluminium ·
fonte d'aluminium · gegoten aluminium ·
aluminio fundido · pressofusione di alluminio ·
fonta aluminiu · valualumiini ·
barwione aluminium · döküm alüminyum



‡ 10 x 7 cm, √ 10 cm
incl. 1 x COB-LED, 3 W
210 lm, 3.000 K



229160101
229160142
229160187

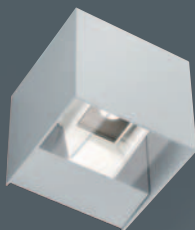


01 weiß · white
42 anthrazit · anthracite
87 titanfarbig · titan



ADAJA

Druckguss Aluminium · diecast aluminium ·
fonte d'aluminium · gegoten aluminium ·
aluminio fundido · pressofusione di alluminio ·
fonta aluminiu · valualumiini ·
aluminium · döküm alüminyum



↑ 8 x 8 cm, ↗ 8 cm
incl. 2 x SMD-LED, 3 W
2 x 240 lm, 3.000 K



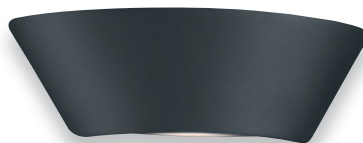
226860231
226860242
226860287



31 weiß matt · white mat
42 anthrazit · anthracite
87 titanfarbig · titan



1



SACRAMENTO

Druckguss Aluminium · diecast aluminium ·
fonte d'aluminium · gegoten aluminium ·
aluminio fundido · pressofusione di alluminio ·
fonta aluminiu · valualumiini ·
barwione aluminium · döküm alüminyum

2



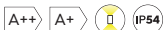
MISSOURI

Druckguss Aluminium · diecast aluminium ·
fonte d'aluminium · gegoten aluminium ·
aluminio fundido · pressofusione di alluminio ·
fonta aluminiu · valualumiini ·
barwione aluminium · döküm alüminyum



1

↔ 23,5 x 7,5 cm, ∅ 7 cm
incl. 1 x SMD-LED, 2 W
200 lm, 3.000 K
incl. 1 x SMD-LED, 5,5 W
550 lm, 3.000 K



227860231
227860242

2

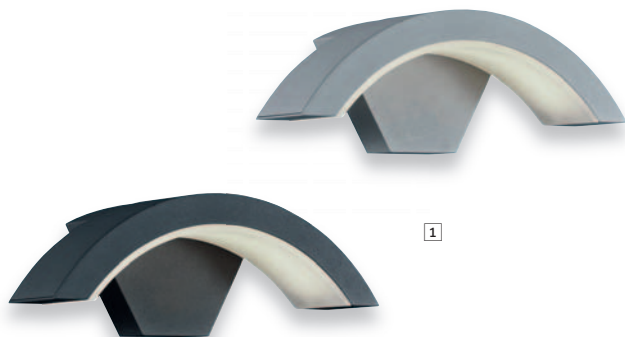
↔ 26 x 11,5 cm, ∅ 8,5 cm
incl. 1 x SMD-LED, 9,6 W
900 lm, 3.000 K



228860142



31 weiß matt · white mat
42 anthrazit · anthracite



1

HARLEM

Druckguss Aluminium · diecast aluminium ·
 fonte d'aluminium · gegoten aluminium ·
 aluminio fundido · pressofusione di alluminio ·
 fonta aluminiu · valualumiini ·
 barwione aluminium · döküm alüminyum



2

OKA

Druckguss Aluminium · diecast aluminium ·
 fonte d'aluminium · gegoten aluminium ·
 aluminio fundido · pressofusione di alluminio ·
 fonta aluminiu · valualumiini ·
 barwione aluminium · döküm alüminyum

1

↔ 29,5 x 10 cm, ↗ 9 cm
 incl. 1 x SMD-LED, 6 W
 580 lm, 3.000 K



220960142
 220960187

2

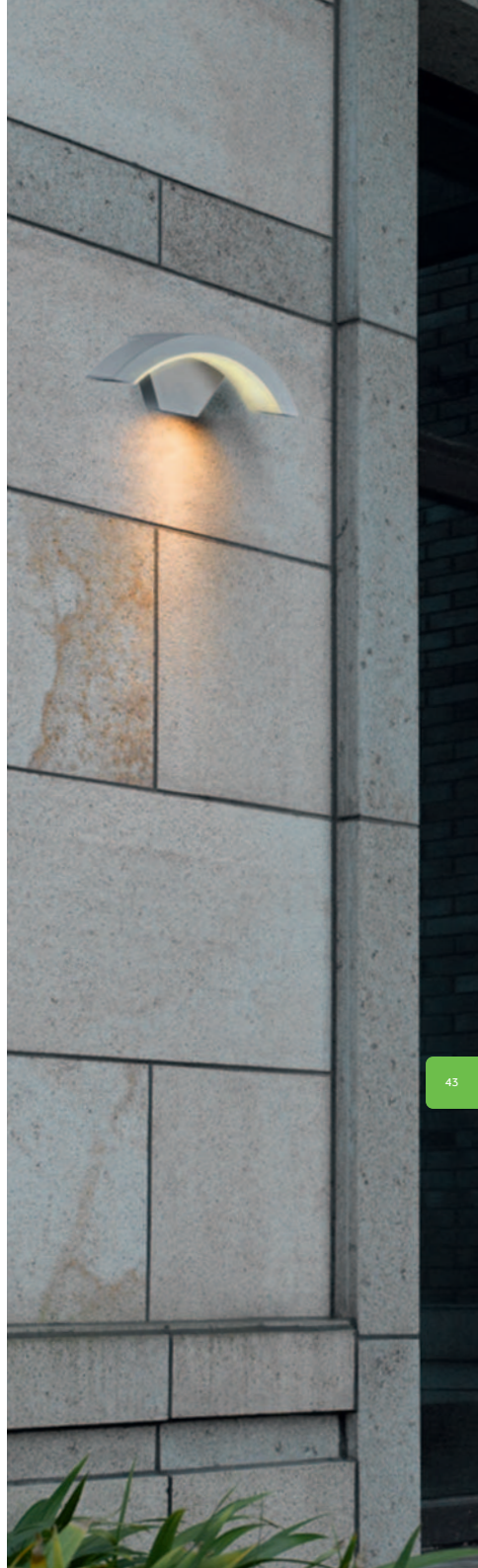
↑ 17 x 8 cm, ↗ 8,5 cm
 incl. 2 x SMD-LED, 4,5 W
 2 x 500 lm, 3.000 K



229760242
 229760287



42 anthrazit · anthracite
 87 titanfarbig · titan



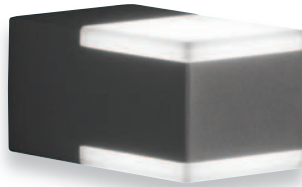


1

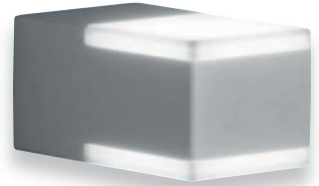


YANGTZE

Druckguss Aluminium, Acryl · diecast aluminium, acryl · fonte d'aluminium, acryl · gegoten aluminium, acryl · aluminio fundido, acrílico · pressofusione di alluminio, acrilico · fonta aluminiu, acrilic · valualumiini, akryyli · barwione aluminium, akryl · döküm alüminyum, akrilik



2



DON

Druckguss Aluminium, Acryl · diecast aluminium, acryl · fonte d'aluminium, acryl · gegoten aluminium, acryl · aluminio fundido, acrílico · pressofusione di alluminio, acrilico · fonta aluminiu, acrilic · valualumiini, akryyli · barwione aluminium, akryl · döküm alüminyum, akrilik

1

↔ 12 x 12 cm, ∅ 14 cm
incl. 1 x SMD-LED, 3,5 W
330 lm, 3.000 K



228260101
228260142
228260187

2

↑ 6 x 7 cm, ∅ 12 cm
incl. 2 x SMD-LED, 4 W
2 x 275 lm, 3.000 K



229860242
229860287



01 weiß · white
42 anthrazit · anthracite
87 titanfarbig · titan

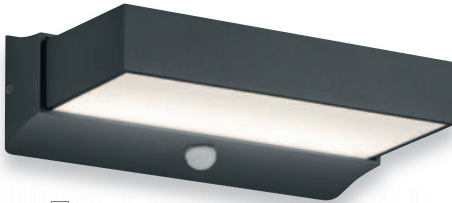


1

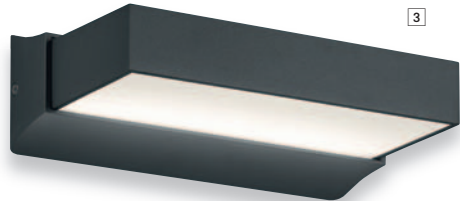


JUBA

Druckguss Aluminium, Acryl · diecast aluminium, acryl · fonte d'aluminium, acryl · gegoten aluminium, acryl · aluminio fundido, acrílico · pressofusione di alluminio, acrilico · fonta aluminiu, acrilic · valualumiini, akryyli · barwione aluminium, akryl · döküm alüminyum, akrilik



2



3

CUANDO

Druckguss Aluminium, Acryl · diecast aluminium, acryl · fonte d'aluminium, acryl · gegoten aluminium, acryl · aluminio fundido, acrílico · pressofusione di alluminio, acrilico · fonta aluminiu, acrilic · valualumiini, akryyli · barwione aluminium, akryl · döküm alüminyum, akrilik

1

↔ 12,5 x 5 cm, ∠ 13,5 cm
incl. 1 x SMD-LED, 10 W
800 lm, 3.000 K



226760131
226760142

2

↔ 23 x 7 cm, ∠ 14 cm
incl. SMD-LED, 14 W
1.000 lm, 3.000 K



226669242

3

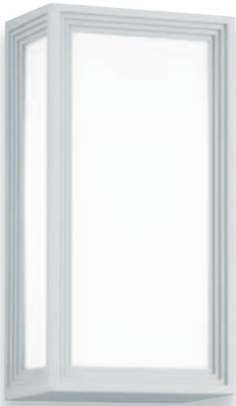
↔ 23 x 7 cm, ∠ 14 cm
incl. SMD-LED, 14 W
1.000 lm, 3.000 K



226660242



31 weiß matt · white mat
42 anthrazit · anthracite
87 titanfarbig · titan



1



2

BREG

Druckguss Aluminium, Acryl, anthrazit ·
 diecast aluminium, acryl, anthracite ·
 fonte d'aluminium, acryl, antracite ·
 gegoten aluminium, acryl, antraciet ·
 aluminio fundido, acrílico, antracita ·
 pressofusione di alluminio, acrilico, antracite ·
 fonta aluminiu, acrilic, antracit ·
 valualumiini, akryyli, antrasiitti ·
 barwione aluminium, akryl, antracyt ·
 döküm alüminyum, akrilik, antrasit

1

↑ 28,5 x 15 cm, ∅ 10 cm
 incl. 1 x LED E27, 5 W
 470 lm, 3.000 K



228060101
 228060142

2

∅ 20 cm, ↓ 5,5 cm
 incl. 1 x SMD-LED, 8,5 W
 850 lm, 3.000 K



227260142

3

↑ 23,5 x 13 cm, ∅ 7 cm
 incl. 1 x SMD-LED, 8,5 W
 850 lm, 3.000 K



227360142

TIMOK

Druckguss Aluminium, Kunststoff ·
 diecast aluminium, plastic ·
 fonte d'aluminium, plastique ·
 gegoten aluminium, kunststof ·
 aluminio fundido, plástico ·
 pressofusione di alluminio, plastica ·
 fonta aluminiu, plastic ·
 valualumiini, muovii ·
 barwione aluminium, plastik ·
 döküm alüminyum, plastik



3

INDUS

Druckguss Aluminium, Acryl, anthrazit ·
 diecast aluminium, acryl, anthracite ·
 fonte d'aluminium, acryl, antracite ·
 gegoten aluminium, acryl, antraciet ·
 aluminio fundido, acrílico, antracita ·
 pressofusione di alluminio, acrilico, antracite ·
 fonta aluminiu, acrilic, antracit ·
 valualumiini, akryyli, antrasiitti ·
 barwione aluminium, akryl, antracyt ·
 döküm alüminyum, akrilik, antrasit



01 weiß · white
 42 anthrazit · anthracite



1

MUGA

Druckguss Aluminium, Kunststoff · diecast aluminium, plastic · fonte d'aluminium, plastique · gegoten aluminium, kunststof · aluminio fundido, plástico · pressofusione di alluminio, plastica · fonta aluminiu, plastic · valualumiini, muovi · barwione aluminium, plastik · döküm alüminyum, plastik



2

PECOS

Druckguss Aluminium, Kunststoff · diecast aluminium, plastic · fonte d'aluminium, plastique · gegoten aluminium, kunststof · aluminio fundido, plástico · pressofusione di alluminio, plastica · fonta aluminiu, plastic · valualumiini, muovi · barwione aluminium, plastik · döküm alüminyum, plastik



3

KASAI

Druckguss Aluminium, Acryl, anthrazit · diecast aluminium, acryl, anthracite · fonte d'aluminium, acryl, antracite · gegoten aluminium, acryl, antraciet · aluminio fundido, acrílico, antracita · pressofusione di alluminio, acrilico, antracite · fonta aluminiu, acrilic, antracit · valualumiini, akryyli, antrasiitti · barwione aluminium, akryl, antracyt · döküm alüminyum, akrilik, antrasit



1

↔ 16 x 18,5 cm, ↗ 10,5 cm
incl. 1 x SMD-LED, 5 W
550 lm, 3.000 K



228360101
228360142

2

↓ 20 x 16 cm, ↗ 4,5 cm
incl. 1 x SMD-LED, 6 W
600 lm, 3.000 K



227760131
227760142

3

↓ 21 x 16 cm, ↗ 5,9 cm
incl. 1 x SMD-LED, 9 W
850 lm, 3.000 K

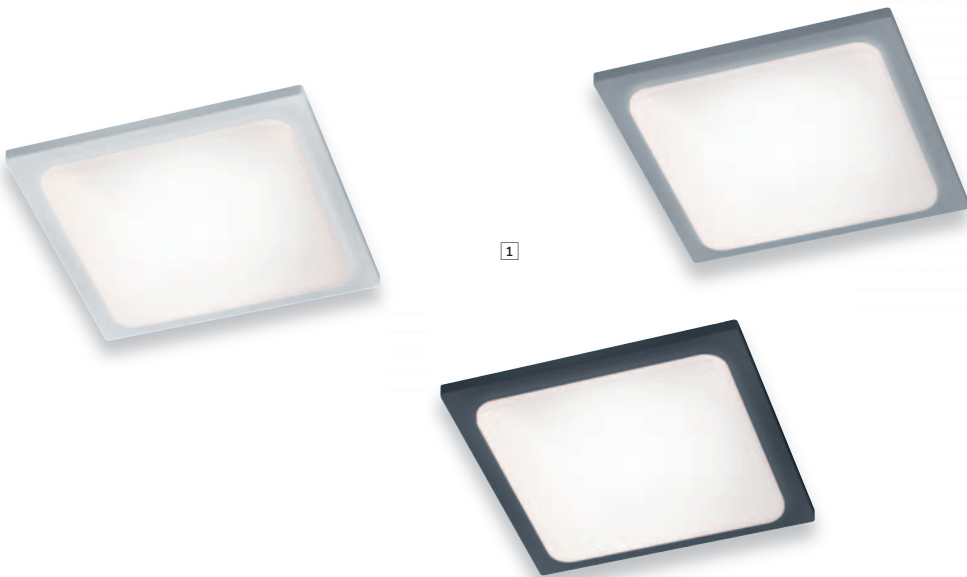


228669142



01 weiß · white
31 weiß matt · white mat
42 anthrazit · anthracite





TRAVE

Druckguss Aluminium, Kunststoff · diecast aluminium, plastic ·
 fonte d'aluminium, plastique · gegoten aluminium, kunststof ·
 aluminio fundido, plástico · pressofusione di alluminio, plastica ·
 fonta aluminiu, plastic · valualumiini, muovi ·
 barwione aluminium, plastik · döküm alüminyum, plastik



2



1

↔ 25 x 25 cm, ↓ 5 cm
 incl. SMD-LED, 18 W
 1.750 lm, 3.000 K



620160101
 620160142
 620160187

2

↓ 8,5 x 17 cm, ↗ 13 cm
 incl. 1 x SMD-LED, 6,5 W
 700 lm, 3.000 K



228760101
 228760142
 228760187



01 weiß · white
 42 anthrazit · anthracite
 87 titanfarbig · titan



HONDO

Druckguss Aluminium, Kunststoff · diecast aluminium, plastic ·
fonte d'aluminium, plastique · gegoten aluminium, kunststof ·
aluminio fundido, plástico · pressofusione di alluminio, plastica ·
fonta aluminiu, plastic · valualumiini, muovi ·
barwione aluminium, plastik · döküm alüminyum, plastik

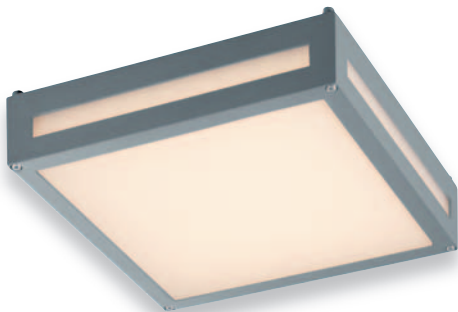
↔ 14 x 14 cm, √ 6,5 cm
incl. 1 x SMD-LED, 3,5 W
330 lm, 3.000 K



228960101
228960142
228960187



01 weiß · white
42 anthrazit · anthracite
87 titanfarbig · titan



NEWA

Druckguss Aluminium, Kunststoff · diecast aluminium, plastic ·
fonte d'aluminium, plastique · gegoten aluminium, kunststof ·
aluminio fundido, plástico · pressofusione di alluminio, plastica ·
fonta aluminii, plastic · valualumiini, muovii ·
barwione aluminium, plastik · döküm alüminyum, plastik

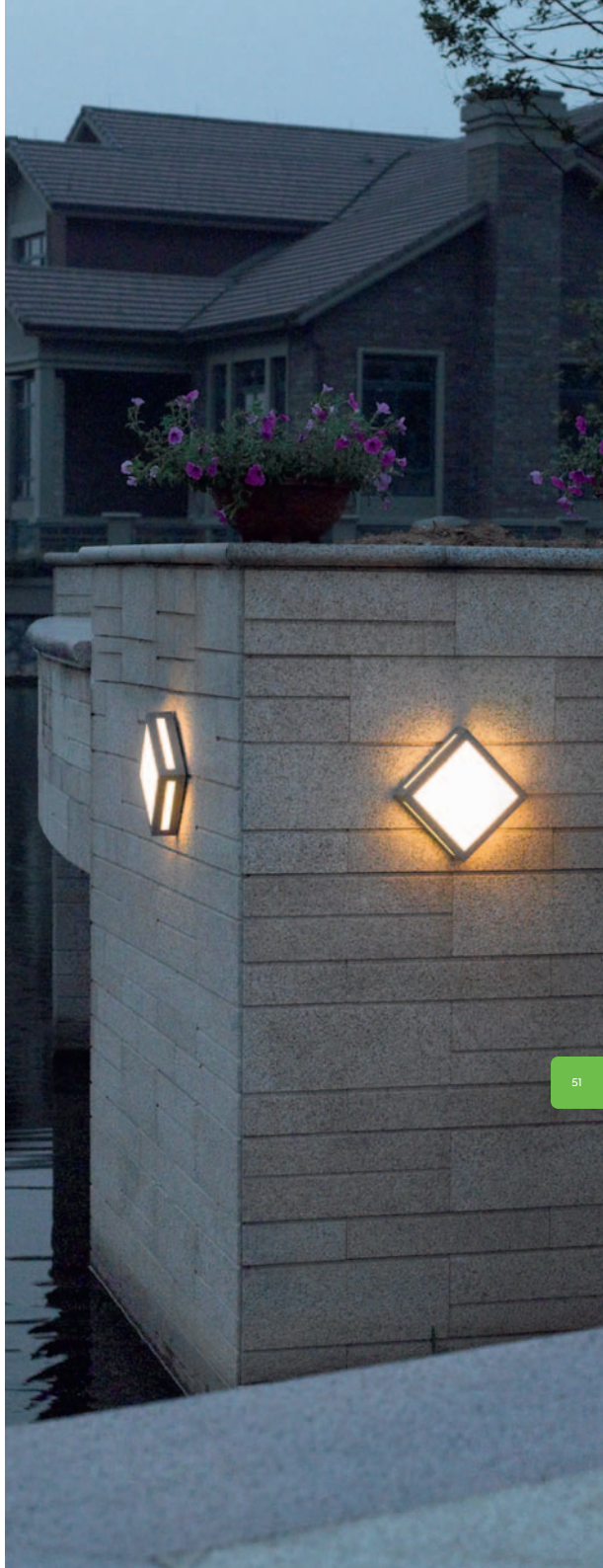
↔ 30 x 30 cm, ↓ 9,5 cm
incl. 1 x SMD-LED, 13,5 W
1.000 lm, 3.000 K

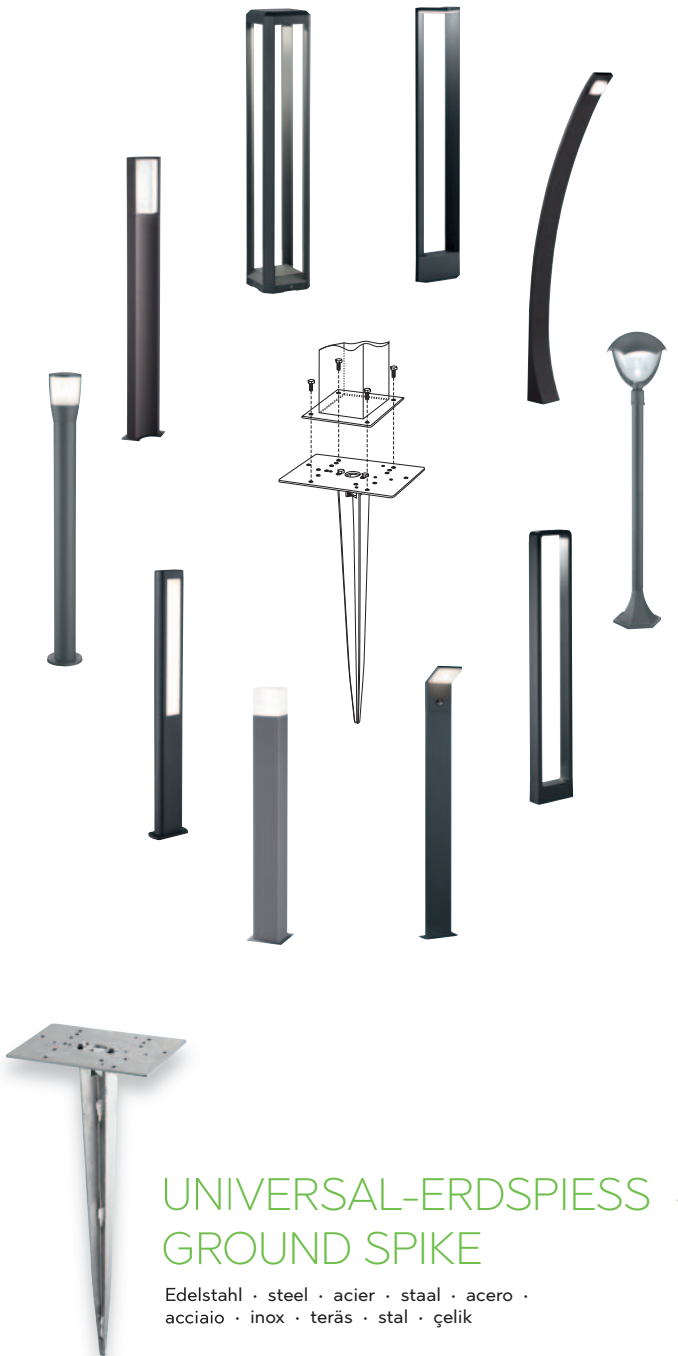


620060142
620060187



42 anthrazit · anthracite
87 titanfarbig · titan





UNIVERSAL-ERDSPIESS · GROUND SPIKE

Edelstahl · steel · acier · staal · acero ·
acciaio · inox · teräs · stal · çelik

↑ 40,5 cm, ↔ 20 x 14 cm

9960-07



1



2

GARTENSTECKDOSEN · GARDEN SOCKETS

Polyresin, grau · polyresin, grey ·
polyresin, gris · polyresin, grijs · poliresina, gris ·
poliestere, grigio · polirasina, gri · polyresiini, harmaa ·
polyresin, popielaty · polirezín, gri



3

1
 ↓ 20 cm, ↔ 19 x 20 cm
 2 Steckdosen · 4 sockets
 Zeitschaltuhr · timer
 max. 3.600 W



9961-11

2
 ↓ 20 cm, ↔ 19 x 20 cm
 4 Steckdosen · 4 sockets
 max. 3.600 W



9962-11

3
 ↓ 17 cm, ↔ 19,5 x 19,5 cm
 4 Steckdosen · 4 sockets
 max. 3.600 W



9963-11



↑ 150 cm, ↔ 140 x 100 cm

RKOD01



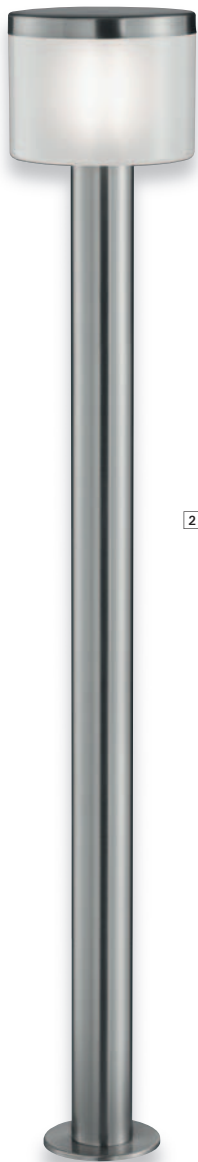
↑ 200 cm, ↔ 140 x 80 cm

RKOD02





1



CARACAS

Edelstahl, Acryl · steel, acryl ·
acier, acryl · staal, acryl · acero, acrílico · acciaio, acrilico ·
inox, acrilic · teräs, akryyli · stal, akryl · çelik, akrilik

1
↓ 54 cm, Ø 15 cm
incl. 1 x SMD-LED, 11 W
900 lm, 3.000 K



R58801131

2
↓ 94 cm, Ø 15 cm
incl. 1 x SMD-LED, 11 W
900 lm, 3.000 K



R48801131

3
↓ 27,5 cm, ↔ 15 cm, ↗ 17,3 cm
incl. 1 x SMD-LED, 11,5 W
900 lm, 3.000 K



R28801931

4
↓ 23,5 cm, ↔ 15 cm, ↗ 17,3 cm
incl. 1 x SMD-LED, 11 W
900 lm, 3.000 K



R28801131





1

1
↑ 85 cm, Ø 15 cm
incl. 1 x SMD-LED, 7 W
450 lm, 3.000 K



R48401131



2

2
↑ 17,6 x 15 cm, √ 17,3 cm
incl. 1 x SMD-LED, 7 W
450 lm, 3.000 K



R28401131



3

3
↑ 17,6 x 15 cm, √ 17,3 cm
incl. 1 x SMD-LED, 7,5 W
450 lm, 3.000 K



R28401931



4

4
↑ 45 cm, Ø 15 cm
incl. 1 x SMD-LED, 7 W
450 lm, 3.000 K



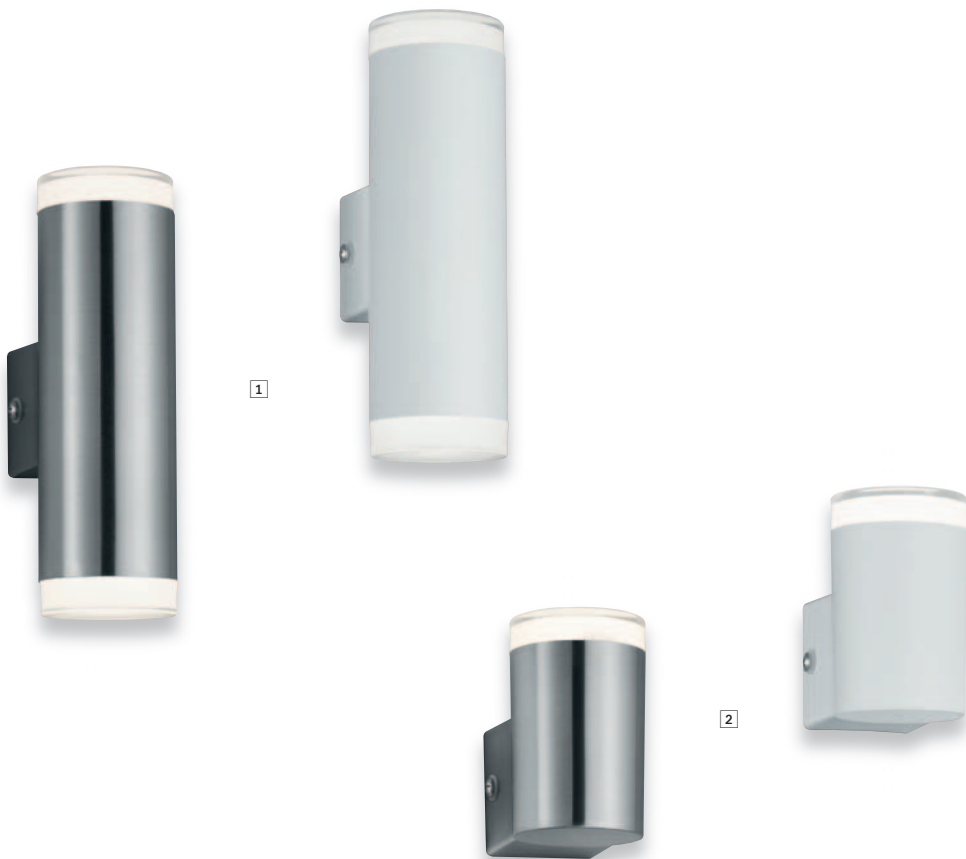
R58401131

MANAUS

Edelstahl, Acryl · steel, acryl ·
acier, acryl · staal, acryl · acero, acrílico · acciaio, acrilico ·
inox, acrilic · teräs, akryyli · stal, akryl · çelik, akrilik







ARACATI

Metall, Acryl · metal, acryl ·
 metale, acryl · metaal, acryl · metal, acrílico · metallo, acrilico ·
 metal, acrilic · metalli, akryyli · metal, akryl · metal, akrilik

1
 ↑ 16,5 x 5 cm, ↗ 8 cm
 incl. 2 x SMD-LED, 4 W
 2 x 340 lm, 3.000 K



R28212107
 R28212107

2
 ↑ 8,5 x 5 cm, ↗ 8 cm
 incl. 1 x SMD-LED, 4 W
 340 lm, 3.000 K



R28211107
 R28211131



07 Nickel matt · nickel mat
 31 weiß matt · white mat



1



2

QUITO

Edelstahl, Acryl · steel, acryl ·
acier, acryl · staal, acryl · acero, acrílico ·
acciaio, acrilico · inox, acrylic · teräs, akryyli ·
stal, akryl · çelik, akrilik

1

19 x 8 cm, √ 10,5 cm
incl. 1 x SMD-LED, 7 W
450 lm, 3.000 K



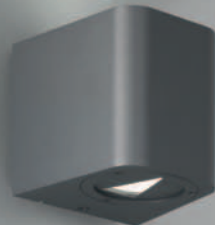
R28310731

2

14 x 8 cm, √ 10,5 cm
incl. 2 x SMD-LED, 5,5 W
2 x 450 lm, 3.000 K



R28311131



BOGOTA

Druckguss Aluminium · diecast aluminium ·
 fonte d'aluminium · gegoten aluminium ·
 aluminio fundido · pressofusione di alluminio ·
 fonta aluminii · valualumiini ·
 aluminium · döküm alüminyum

↑ 9 x 9,8 cm, √ 10,5 cm
 incl. 2 x SMD-LED, 3 W
 2 x 260 lm, 3.000 K



R28200601
 R28200642
 R28200687



01 weiß · white
 42 anthrazit · anthracite
 87 titanfarbig · titan





1 + 2



HAMAL

Kunststoff · plastic ·
plastique · kunststof · plástico · plastica ·
plastic · muovi · plastik · plastik



3 + 4



1
↑ 17 x 9,7 cm, ↗ 7 cm
incl. 1 x SMD-LED, 5,5 W
500 lm, 3.000 K

A+ IP54

R62281101
R62281142

2
↑ 21,5 x 12 cm, ↗ 7,5 cm
incl. 1 x SMD-LED, 12 W
1.100 lm, 3.000 K

A+ IP54

R62291101
R62291142

3
Ø 14 cm, ↑ 7 cm
incl. 1 x SMD-LED, 5,5 W
500 lm, 3.000 K

A+ IP54

R62301101
R62301142

4
Ø 17 cm, ↑ 7,5 cm
incl. 1 x SMD-LED, 12 W
1.100 lm, 3.000 K

A+ IP54

R62311101
R62311142



01 weiß · white
42 anthrazit · anthracite

LORA

Kunststoff, weiß · plastic, white ·
plastique, blanc · kunststof, wit · plástico, blanco ·
plastica, bianco · plastic, alb · muovi, valkoinen ·
plastik, biały · plastik, beyaz

1



2



DORA

Kunststoff, weiß · plastic, white ·
plastique, blanc · kunststof, wit · plástico, blanco ·
plastica, bianco · plastic, alb · muovi, valkoinen ·
plastik, biały · plastik, beyaz

3



BARBADOS

Kunststoff, weiß · plastic, white ·
 plastique, blanc · kunststof, wit · plástico, blanco ·
 plastica, bianco · plastic, alb · muovi, valkoinen ·
 plastik, biały · plastik, beyaz

4



BAHAMAS

Kunststoff, weiß · plastic, white ·
 plastique, blanc · kunststof, wit · plástico, blanco ·
 plastica, bianco · plastic, alb · muovi, valkoinen ·
 plastik, biały · plastik, beyaz

1
 † 20,5 cm, Ø 13 cm
 incl. 1 x SMD-LED, 1,5 W
 90 lm, 3.000 K



R57051101

2
 † 20,5 cm, Ø 13 cm
 incl. 1 x SMD-LED, 1,5 W
 90 lm, 3.100 K



R57071101

3
 † 25,5 cm, Ø 17 cm
 incl. 1 x SMD-LED, 1,5 W
 130 lm, 3.000 K



R57010101

4
 † 22,5 cm, Ø 25 cm
 incl. 1 x SMD-LED, 1,5 W
 130 lm, 3.000 K



R57020101





BOLO

Kunststoff, weiß · plastic, white ·
 plastique, blanc · kunststof, wit · plástico, blanco ·
 plastica, bianco · plastic, alb · muovi, valkoinen ·
 plastik, biały · plastik, beyaz



empfohlen:
 recommended: LED E27, 10 W
 806 lm, 3.000 K



A+

R988-90 Blister: 2 St./2 pc.

1
 ↓ 51,5 cm, Ø 20 cm
 excl. 1 x E27, max. 23 W



R57042001

2
 ↓ 60,3 cm, Ø 30 cm
 excl. 1 x E27, max. 23 W



R57043001

3
 ↓ 71,3 cm, Ø 40 cm
 excl. 1 x E27, max. 23 W



R57044001

Produkteigenschaften

Features · Caractéristiques · Kenmerken · Acabados ·
Caratteristiche · Caracteristici · Ominaisuudet · Cechy · Özellikleri



Schalter · Switch
Interrupteur · Schakelaar · Interruptor ·
Interruttore · Interrupator · Kytkin ·
Przełącznik · Anahtar



Bewegungssensor · Motion sensor
Détecteur de mouvement · Bewegungssensor ·
Sensor de movimiento · Sensore di movimento ·
Senzor de mişcare · Liiketunnistin · Czujnik ruchu ·
Hareket sensörü



Up and down Beleuchtung · Up and Down lighting
Point lumineux en haut et en bas · Lichtpunt boven en
onder · Luz de arriba y abajo · Luce su e giù · Sus și în
jos lumina · Ylös ja alas valoa · W górę iw dół światło ·
Yukarı ve aşağı ışık



Schwenkbar · Tilttable
Pivotant · Draaibaar · Pivotante ·
Girevole · Pivotant · Suunnattava ·
Skrętny · Eğilebilir



Ohne Leuchtmittel · Lamp(s) excluded
Sans ampoule(s) · Zonder lichtbron(nen) ·
Sin bombilla(s) · Lampadina Esclusa · Fara bec (s) ·
Ilman polttimo (s) · Bez żarówki (s) · Ampul olmadan (lar)



USB Anschluss mit Ladefunktion · Recharging USB connection
Entrée USB de rechargement · Opladende USB aansluiting · Conexión USB de recarga · Connessione USB di ricarica · Conexiune USB reîncărcare · Lataaminen USB-liitäntä · ładowania USB połączenie · şarj USB bağlantı



Helligkeit einstellbar · Adjustable light level
Niveau d'éclairage ajustable · Instelbaar lichtniveau · Nivel de luz ajustable · Livello di luce regolabile · Nivelul de lumina reglabil · Säädettävä valo taso · Regulowana jasność światła · Ayarlanabilir ışık seviyesi



Steckdose · Plug
Prise · Stekker · Enchufe · Spina · Priza · Katkaisin · Gniazdko · Priz



Dämmerungssensor · Dusk sensor
Décteur de crépuscule · Schemeringsensor · Sensor de oscuridad · Sensore crepuscolare · Sensor de lumina/amurg · Hämärätunnistin · Czujnik zmierzchowy · Alacakaranlık Algılayıcısı

Farben & Materialien

Colours and materials · Couleurs et matériaux · Kleuren en materialen · Colores y materiales ·
Colori e materiali · Culori si materiale · Värit ja materiaalit · Kolory i materiały · Renkler ve malzemeler

- 01 weiß · white**
blanc · wit · blanco · bianco · alb · valkoinen · biały · beyaz
- 07 Nickel matt · nickel mat**
nickel mat · nikkel mat · níquel mate · nichel opaco ·
nichel mat · harjattu teräs · nikiel mat · mat nikel
- 28 rostfarbig antik · antique rust**
rouille antique · roestkleur antiek · oxido · ruggine anticato ·
ruginiu antic · rustiikki · antyczny rdzawy · antik pas rengi
- 31 weiß matt · white mat**
blanc mat · wit mat · estera blanca · bianco opaco · alb mat ·
valkoinen matto · biały mat · beyaz mat

- 42 anthrazit · anthracite**
antracite · antraciet · antracita · antracite · antracit ·
antrasiitti · antracyt · antrasit
- 87 titanfarbig · titan**
titane · titaan · titán · titano · titaniu ·
titaani · tytanowy · titan
- 88 silber antik · antique silver**
argent antique · antiek silver · plateado antiguo ·
argento anticato · argint antic · antiikkiohopea ·
antyczne srebro · gümüş antika

TRIO Leuchten GmbH

Dieselstraße 4
D-59823 Arnsberg
Phone: +49 (0) 29 31 / 96 66 - 0
Fax: +49 (0) 29 31 / 96 66 - 28
E-Mail: info@trio-leuchten.de
www.trio-leuchten.de

TRIO International GmbH

Dieselstraße 4
D-59823 Arnsberg
Phone: +49 (0) 29 31 / 96 66 - 587
Fax: +49 (0) 29 31 / 96 66 - 56
E-Mail: info@trio-lighting.com
www.trio-lighting.com

Reality Leuchten GmbH

Dieselstraße 4
D-59823 Arnsberg
Phone: +49 (0) 29 31 / 96 66 - 99
Fax: +49 (0) 29 31 / 96 66 - 98
E-Mail: info@reality-leuchten.de
www.reality-leuchten.de



Niedersachsen, Schleswig-Holstein

Jens Gebers
Phone: +49 (0) 170 / 1 61 52 27
E-Mail: jens.gebers@trio-leuchten.de

Nordrhein-Westfalen

Antonio Capizzi
Phone: +49 (0) 172 / 2 59 83 92
Fax: +49 (0) 23 81 / 41 74 65
E-Mail: capizziantonio@aol.com

Saarland, Rheinland-Pfalz, Hessen

Christian Teller
Phone: +49 (0) 171 / 4 52 18 20
E-Mail: christian.teller@trio-leuchten.de

Baden Württemberg

Antonio De Simone
Phone: +49 (0) 151 / 58 55 52 22
E-Mail: antonio.desimone@trio-leuchten.de

Bayern, Hessen

Martin Kluge
Phone: +49 (0) 171 / 7 30 03 30
Fax: +49 (0) 95 33 / 98 00 44
E-Mail: martin.kluge@trio-leuchten.de

Berlin, Brandenburg, Meckl.-Vorpommern, Sachsen, Sachsen Anhalt, Thüringen

Jörg Bumke
Phone: +49 (0) 160 / 7 40 68 60
Fax: +49 (0) 355 / 49 39 87 56
E-Mail: joerg.bumke@trio-leuchten.de



Österreich

Horst Falthäuser
Phone: +43 (0) 6 64 / 5 10 40 27
E-Mail: hfalthaeuser@aol.com



Schweiz

TRIO Leuchten GmbH
Phone: +49 (0) 29 31 / 96 66 - 0
Fax: +49 (0) 29 31 / 96 66 - 28
E-Mail: info@trio-leuchten.de



France

TRIO International GmbH
Dieselstraße 4
D-59823 Arnsberg
Christophe Meulien
E-Mail: info.france@trio-lighting.com
Agent exclusif pour les départements 04, 05, 06, 11, 13, 30, 34, 48, 66, 83 et 84

TRIO International GmbH

Dieselstraße 4
D-59823 Arnsberg
Michel Salamand
E-Mail: info.france@trio-lighting.com
Agent exclusif pour les départements 14, 17, 22, 29, 35, 36, 37, 41, 44, 49, 50, 53, 56, 61, 72, 79, 85 et 86

TRIO International GmbH

Dieselstraße 4
D-59823 Arnsberg
Jean Louis Briche
E-Mail: info.france@trio-lighting.com
Agent exclusif pour les départements 02, 08, 10, 18, 21, 25, 39, 27, 28, 45, 51, 52, 54, 55, 57, 58, 59, 60, 62, 67, 68, 70, 75, 77, 78, 80, 88, 89, 90, 91, 92, 94 et 95

TRIO International GmbH

Dieselstraße 4
D-59823 Arnsberg
Jean Barel
E-Mail: info.france@trio-lighting.com
Agent exclusif pour les départements 09, 12, 15, 16, 19, 24, 31, 32, 33, 40, 46, 47, 64, 65, 81, 82 et 87

TRIO International GmbH

Dieselstraße 4
D-59823 Arnsberg
Jean Marc Bossonney
E-Mail: info.france@trio-lighting.com
Agent exclusif pour les départements 01, 03, 07, 26, 38, 42, 43, 63, 69, 71, 73 et 74

TRIO International GmbH

Dieselstraße 4
D-59823 Arnsberg
Anne Briard
E-Mail: info.france@trio-lighting.com
Agent exclusif pour les départements 2a et 2b



Italia

TRIO Lighting Italia s.r.l.
Via Padre Masciadri, 2 H
IT-22066 Mariano Comense (CO)
Phone: +39 (0) 317 477 55
Fax: +39 (0) 313 551 560
E-Mail: info.italia@trio-lighting.com



España

TRIO Lighting Ibèrica S.L.
C/ Can Lletget n°9 nave9
Pol. Ind. Can Roqueta
08206 Sabadell
Phone: +34 (0) 9 35 45 86 30
Fax: +34 (0) 9 33 96 45 48
E-Mail: info.iberica@trio-lighting.com



Suomi

TRIO Lighting Scandinavia Oy
Malmin raitti, rappu 17 B
00700 Helsinki
Phone: +358 (0) 10 23 13 390
Fax: +358 (0) 10 23 13 399
E-Mail: info.scandinavia@trio-lighting.com
Our Scandinavian organisation represents Trio also in DENMARK, SWEDEN, NORWAY, ESTONIA, LATVIA and LITHUANIA



Great Britain

TRIO Lighting UK Ltd.
Unit 5, Hemmells Park Hemmells, Laidon
Essex
SS15 6GF
Phone: +44 (0) 12 68 88 95 95
Fax: +44 (0) 12 68 88 95 96
E-Mail: sales@trioightinguk.com



Nederland

TRIO International GmbH
Dieselstraße 4
D-59823 Arnsberg
Karl Stok / Bas Martin
E-Mail: info.nederland@trio-lighting.com



België/Belgique

TRIO International GmbH
Dieselstraße 4
D-59823 Arnsberg
Yves van den Bergh
E-Mail: info.belgium@trio-lighting.com



Romania

TRIO International GmbH
Dieselstraße 4
D-59823 Arnsberg
Gina Ionita
E-Mail: info.romania@trio-lighting.com



TRIO Leuchten GmbH

Dieselstraße 4
D-59823 Arnsberg
Phone: +49 (0) 29 31 / 96 66-0
Fax: +49 (0) 29 31 / 96 66-28
E-Mail: info@trio-leuchten.de
www.trio-leuchten.de

Reality Leuchten GmbH

Dieselstraße 4
D-59823 Arnsberg
Phone: +49 (0) 29 31 / 96 66-99
Fax: +49 (0) 29 31 / 96 66-98
E-Mail: info@reality-leuchten.de
www.reality-leuchten.de

TRIO International GmbH

Dieselstraße 4
D-59823 Arnsberg
Phone: +49 (0) 29 31 / 96 66-587
Fax: +49 (0) 29 31 / 96 66-56
E-Mail: info@trio-lighting.com
www.trio-lighting.com